

3. závod pražské MTBO ligy 2016

Bohnice - neblázni

Datum : čtvrtek 5.5.2016

Start: intervalový podle příchodu od 16.30 do 19.00

Mapa: Bohnice a Drahaň by Pakuo 1 : 10 000, stav září 2013, revize duben 2016

Trať: jedna pro všechny, 20 kontrol, pevné pořadí kontrol, čas vítěze do 50 min.

Terén: kaňon Vltavy a z něho vybíhající údolí na náhorní plošinu, lesíky, louky i zástavba, singletracky (vlastnoručně vystříhané od roští) až asfalt, kousek sídliště, tentokrát se startuje nahore

Kontroly: mlíko, voskofka

Centrum: Bufet Joudrs – SK Joudrs

ZŠ Dolákova

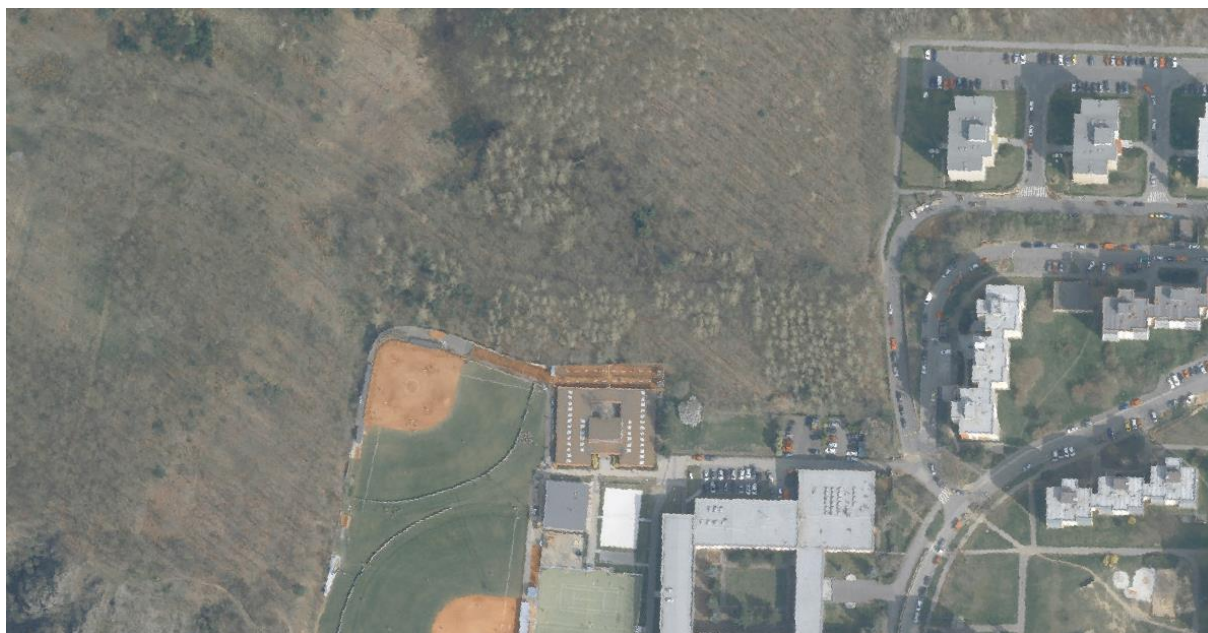
Dolákova 555

Praha 8

GPS souřadnice hřiště

50°8'0" N (severní šířky)

14°24'10.26" E (východní délky)



Parkování: využijte volná parkovací místa na sídlišti, neboť po příjezdové cestě budete startovat a zároveň dojíždět do cíle

WC a občerstvení: nejsme chůvy, ale všeho dosti

Mytí : Vltava – na mapě je to kousek ☺

Přihlášky: do středy 4.5.2016 přes mtboliga.cz, na místě do počtu volných map

Výsledky: na webu mtboliga.cz, průběžné na místě

Startovné: 40 Kč

Pořádá: Schovanka o.s., Čenda 775 569 672, Jarda 603 800 193

Wallischjan(uzenáč)seznam.cz